

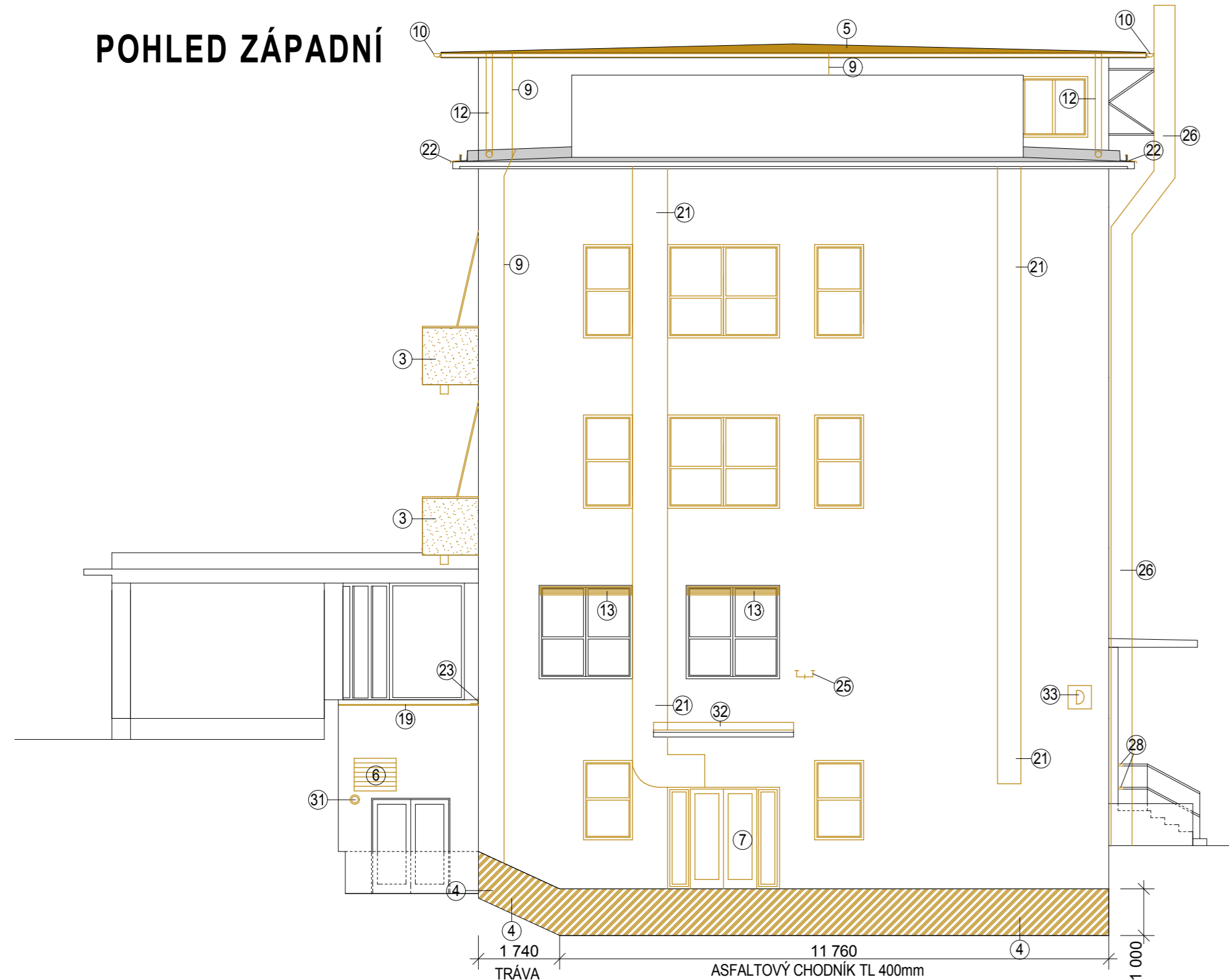
POHLED SEVERNÍ



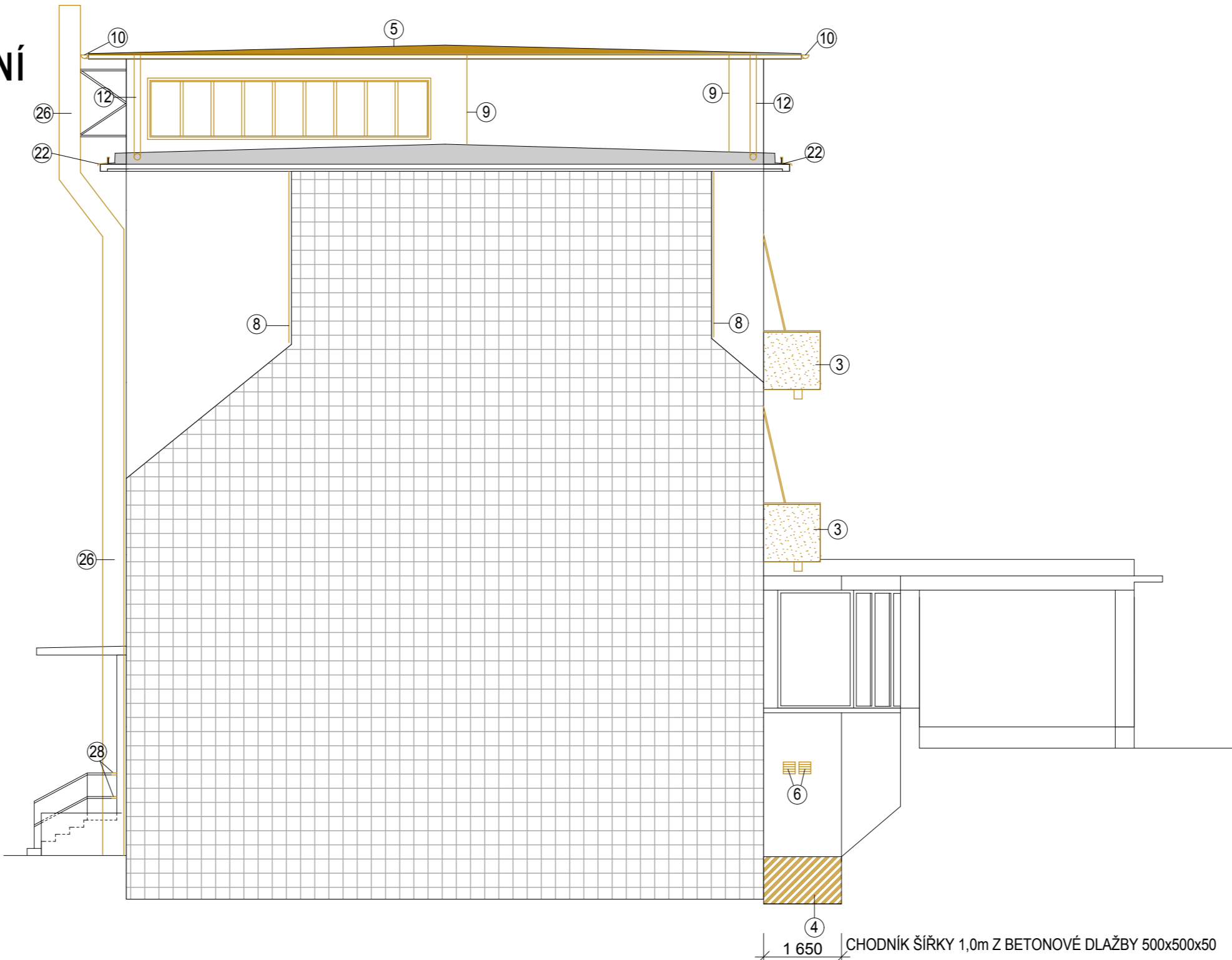
POHLED JIŽNÍ



POHLED ZÁPADNÍ



POHLED VÝCHODNÍ



LEGENDA MATERIÁLŮ

- STÁVAJÍCÍ OBVODOVÉ CIHLOVÉ ZDIVO TL. 450mm
- STÁVAJÍCÍ VNITŘNÍ VYSOKOPEVNOSTNÍ CIHLOVÉ ZDIVO TL. 600mm
- STÁVAJÍCÍ CIHLOVÉ PŘÍČKY TL. 150mm

LEGENDA BOURACÍCH PRACÍ

- VYBOURÁNÍ STÁVAJÍCÍHO DŘEVĚNÉHO ZDVOJENÉHO OKNA VČETNĚ VNITŘNÍHO DŘEVĚNÉHO PARAPETU A VNĚJŠÍHO PLECHOVÉHO PARAPETU.
- VYBOURÁNÍ STÁVAJÍCÍHO SKLOBETONOVÉ VÝPLNĚ, VČETNĚ VNITŘNÍHO DŘEVĚNÉHO PARAPETU A VNĚJŠÍHO PLECHOVÉHO PARAPETU.
- OKLEPÁNÍ STÁVAJÍCÍMI OMÍTKY BETONOVÝCH BALKONŮ, DEMONTÁŽ STÁVAJÍCÍHO PLECHOVÁNÍ STĚN BALKONŮ A ODVODNĚNÍ BALKONŮ, DEMONTÁŽ STÁVAJÍCÍ KERALICKÉ DLAŽBY NA PODLAŽE.
- ODKOP ZEMINY DO HLoubKY 1000mm V PÁSU ŠÍROKÉM 750mm PRO ZATEPLENÍ SOKLU DO HLoubKY 1000mm POD TERÉN
- DEMONTÁŽ STÁVAJÍCÍ STŘEŠNÍ KRYTINY Z ASFALTOVÝCH PÁSŮ (2X SKLOBIT)
- DEMONTÁŽ STÁVAJÍCÍCH VĚTRACÍCH MŘÍŽEK
- DEMONTÁŽ STÁVAJÍCÍCH DŘEVĚNÝCH DVEŘÍ VČ. NADSVĚTLÍKU A BOČNÍCH DÍLŮ.
- DEMONTÁŽ STÁVAJÍCÍHO OPLECHOVÁNÍ DILATAČNÍCH SPÁR
- DEMONTÁŽ STÁVAJÍCÍHO SVISLÉHO FASÁDNÍHO HROMOSVODU
- DEMONTÁŽ STÁVAJÍCÍHO STŘEŠNÍHO ŽLABU Z POZINK. PLECHU
- DEMONTÁŽ STÁVAJÍCÍHO VNĚJŠÍHO PARAPETU Z POZINK. PLECHU
- DEMONTÁŽ STÁVAJÍCÍCH STŘEŠNÍCH SVODŮ O PRŮMĚRU 125mm
- DEMONTÁŽ STÁVAJÍCÍCH VNĚJŠÍCH ŽALUZII, USCHOVÁNÍ PRO ZPĚTNOU MONTÁŽ PO PROVEDENÍ ZATEPLENÍ
- DEMONTÁŽ STÁVAJÍCÍHO OPLECHOVÁNÍ ŘÍMSY 4.NP Z POZINK. PLECHU
- DEMONTÁŽ STÁVAJÍCÍHO SATELITNÍHO TALÍŘE VČ. DRŽÁKU
- DEMONTÁŽ STÁVAJÍCÍHO VODOROVNÉHO STŘEŠNÍHO HROMOSVODU
- DEMONTÁŽ STÁVAJÍCÍCH KOMÍNKŮ ODVĚTRÁNÍ KANALIZACE NA STÁVAJÍCÍ STŘEŠE.
- DEMONTÁŽ STÁVAJÍCÍ HLAVICE ODVĚTRÁNÍ NA STÁVAJÍCÍ STŘEŠE.
- DEMONTÁŽ STÁVAJÍCÍHO OPLECHOVÁNÍ ATKY
- VYBOURÁNÍ STÁVAJÍCÍCH BALKONOVÝCH DŘEVĚNÝCH DVEŘÍ.
- DEMONTÁŽ STÁVAJÍCÍCH PLECHOVÝCH TRUB VZDUCHOTECHNIKY NA FASÁDĚ.
- DEMONTÁŽ STÁVAJÍCÍHO OPLECHOVÁNÍ ŘÍMSY STŘECHY V 4.NP Z POZINK. PLECHU
- DEMONTÁŽ STÁVAJÍCÍHO OPLECHOVÁNÍ ATKY S NÁVAZNOSTÍ NA STĚNU
- DEMONTÁŽ STÁVAJÍCÍCH PLECHOVÝCH DVÍŘEK ELEKTROROZVODU A HUP
- DEMONTÁŽ STÁVAJÍCÍHO NADZEMNÍHO VEDENÍ TELEFONU, USCHOVÁNÍ PRO OPĚTOVNOU MONTÁŽ
- DEMONTÁŽ STÁVAJÍCÍHO PLECHOVÉHO DVOUPLÁŠTĚVÉHO KOMINU S VNĚJŠÍM PRŮMĚREM 450 mm A V S VNITŘNÍM 250 mm
- DEMONTÁŽ STÁVAJÍCÍ OCELOVÉ TRUBKY ODVĚTRÁNÍ PLYNU NA STŘECHU DN 70
- ZKRÁCENÍ STÁVAJÍCÍHO OCELOVÉHO ZÁBRADLÍ O 180mm
- DEMONTÁŽ STÁVAJÍCÍHO LAPAČE SPLAVENIN ZA ÚČELEM VÝMĚNY ZA NOVÝ A POSUNUTÍ O 140mm, PROVEDENO PO OBKOPU ZEMINY
- PROVEDENÍ VYŘEZÁNÍ BETONOVÉHO CHODNÍKU V ROZSAHU 700x700, ODKOP ZEMINY, DEMONTÁŽ STÁVAJÍCÍHO LAPAČE SPLAVENIN ZA ÚČELEM VÝMĚNY ZA NOVÝ A POSUNUTÍ O 140mm
- DEMONTÁŽ STÁVAJÍCÍHO VNĚJŠÍHO SVĚTLA, USCHOVAT PRO POZDĚJŠÍ MONTÁŽ
- DEMONTÁŽ STÁVAJÍCÍHO OPLECHOVÁNÍ ZASTŘEŠENÍ VSTUPU
- DEMONTÁŽ STÁVAJÍCÍCH INFORMAČNÍCH CEDULÍ NA FASÁDĚ, USCHOVA PRO POZDĚJŠÍ MONTÁŽ
- DEMONTÁŽ STÁVAJÍCÍHO VNĚJŠÍHO OCELOVÉHO ZÁBRADLÍ SCHODIŠTĚVÝCH OKEN

ZNĚMA Č.:	VYPRACOVAL:	SCHVÁLIL:	DATUM:	PODPIS:
GENERÁLNÍ PROJEKTANT: EVČ s.r.o. IČ: 13582275 DIČ: CZ 13582275	ARCHITECT EVČ s.r.o. Arnolda z Pardubic 676 530 02 PARDUBICE TEL: 466 613 511 FAX: 466 613 544 evc@evc.cz www.evc.cz			ATELIER 5 spol. s r.o. 28. října 168, 700 00 Olomouc Karlínské hory tel: 5651 23000 e-mail: atelier5@atelier5.cz www.atelier5.cz
HLAVNÍ INŽENÝR PROJEKTU: ING. JIŘÍ SKODA	ČÁST PD: STAVEBNÍ ČÁST	ZODPOVĚDNÝ PROJEKTANT: ING. PETR BYSTRÝČEK	VYPRACOVAL: ING. JIŘÍ KOLEK	KRESLIL: ING. JIŘÍ KOLEK
INVESTOR: Orlickoústecká nemocnice a.s., Čs. armády 1076, 562 18 Ústí nad Orlicí	NÁZEV AKCE: Realizace úspor energie - areál Orlickoústecké nemocnice a.s. pavilon D	ČÍSLO ZAKÁZKY: 13920	FORMÁT A1	STUPĚN PD: PD
ČÁST: STAVEBNÍ ČÁST	NÁZEV VÝKRESU: POHLEDY - BOURACÍ PRÁCE	DATUM: 05/2013	MĚŘITKO: 1:100	PARÉ Č.: 5